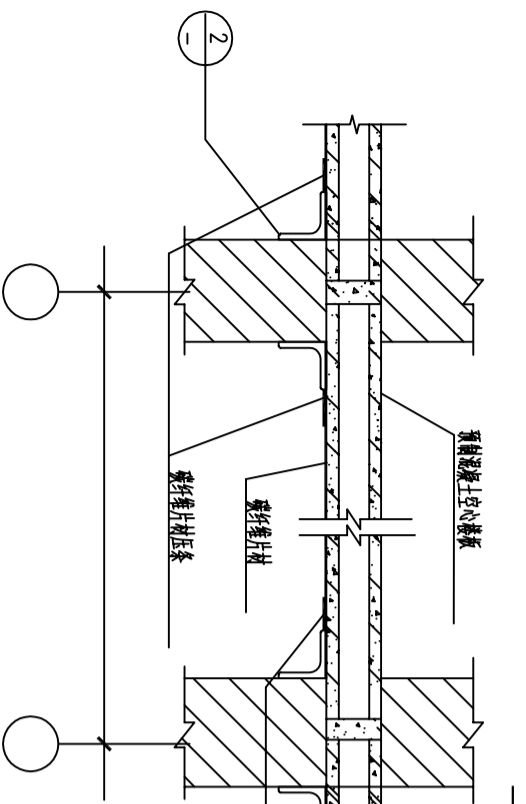
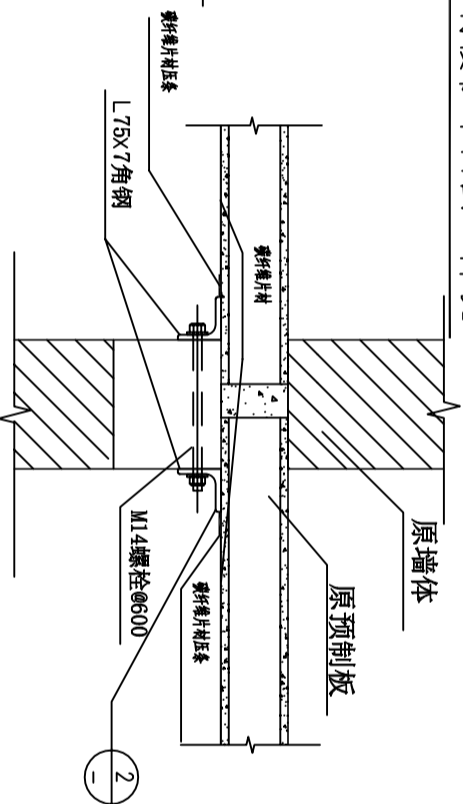


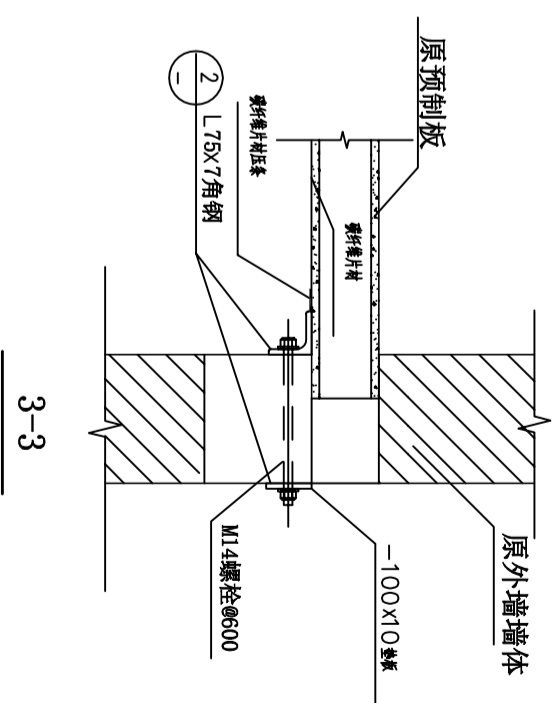
增设托梁加固预制楼板平面图 (仰视)



4-4



2-2



3-3

说明:

1.角钢安装完后应与楼板间用结构胶或膨胀水泥砂浆填充实顶紧。

		<b>青岛城市建设集团</b> <b>设计研究院有限公司</b>		建设单位: 青岛眼科医院 工程名称: 3#楼非抗震改造
批准	设计	工程主持	审核	日期
审核	校对	专业负责	设计	比例
校对	设计	绘图	制图	专业
				日期
				图号
				图名
				比例
				日期
				图号
				图名